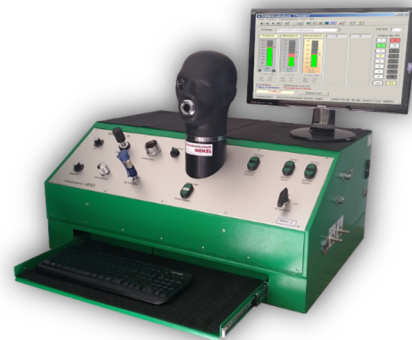


Computergestützter Prüfstand mit erweitertem Leistungs- und Funktionsumfang für die **statische** und **dynamische Prüfung** von Vollmasken, Lungenautomaten und Pressluftatmern



Multicheck I-DL mit Tastaturlade (Sonderzubehör)

Der Multicheck I-DL ist der Vollprofi unter den Prüfständen. Geeignet ist er für jene Prüfstellen, bei denen mehr als die vorgeschriebenen Prüfungen durchgeführt werden.

Der Multicheck I-DL verfügt über einen erweiterten Funktions- und Leistungsumfang. Er ermöglicht manuell steuerbare Prüffunktionen sowie spezielle Prüfungen und Härte-tests, z. B. für die Fehlerursachenermittlung oder zum Aus-testen der tatsächlichen Grenzwerte von Geräten.

Die softwaregesteuerten halbautomatischen Prüfabläufe gewährleisten in Verbindung mit der Möglichkeit einer manuellen Steuerung von Funktionsabläufen nicht nur einen höchstmöglichen Funktionsumfang und Bedienkomfort, sondern auch einen optimalen Dokumentationswert.

Für die dynamischen Prüfungen des Lungenautomaten bzw. des Gesamtgerätes kann der Lungenautomat direkt am Prüfkopf mit integriertem Lungenautomatenanschluss oder an der Atemschutzmaske angeschlossen werden. Die Niederdruckmessung ist manuell umschaltbar von „Messpunkt-Auge“ auf „Messpunkt-LA-Anschluss“.

Die statischen Prüfungen der Lungenautomaten können am Prüfkopf oder zum Zwecke einer Verringerung des Prüfstand-Totraumes und somit im Sinne einer hohen Prüfgenaugigkeit auch am separaten Lungenautomatenanschluss durchgeführt werden.

Die künstliche Lunge ermöglicht unterschiedlichste manuell regelbare bzw. justierbare Veratmungsprüfungen.

Für erweiterte dynamische Prüfungen ist der Prüfstand mit einem Sauggebläse ausgestattet, das dynamische Durchflussmengenmessungen von 0 bis 500 l/min ermöglicht.

Alle aufgenommenen Messwerte werden in der Datenbank gespeichert und im jeweiligen Protokoll ausgedruckt.

Der Multicheck I-DL ist mit einem Beatmungssimulator (110 l/min) für die dynamische Prüfung von Geräten mit Zweitanschluss ausgestattet.

Mit Sonderzubehör können auch Chemikalienschutzanzüge geprüft werden. Weiters kann auch eine pneumatische Maskenspannvorrichtung aufgebaut werden.

Prüfmöglichkeiten

- ❖ Vollmaske: Dichtprüfung
- ❖ Maske: Öffnungsdruck des Ausatemventils
- ❖ Lungenautomat: Dichtprüfung
- ❖ Lungenautomat: Öffnungsdruck
- ❖ Lungenautomat: Schließdruck
- ❖ Dynamische Prüfungen mit künstlicher Lunge (stufenlose Regelung der Lunge von 0 bis 50 Hübe/min; Hubvolumen 2 und 2,5 l/min)
- ❖ Dynamische Durchfluss-Leistungsprüfung mit stufenlos justierbarem Sauggebläse (0 - 500 l/min)
- ❖ Dynamische Prüfungen von Gesamtgeräten (mit Zweitanschluss-Belastungssimulator; Zweitanschluss-Abströmung: 110 l/min)
- ❖ Statische und dynamische Hochdruckprüfungen mit manueller Justierung des jeweils erforderlichen Hochdruckes von 0 bis 330 bar (über 4 Taster!)
- ❖ Statischer Mitteldruck
- ❖ Dynamischer Mitteldruck (mit Veratmung)
- ❖ Pressluftatmer: Dichtprüfung

- ❖ Manometer: Vergleichsprüfungen
- ❖ Restdruckwarneinrichtung: Ansprechdruck
- ❖ Schutzanzug: Dichtprüfung (mit Sonderzubehör)

Lieferumfang

- ❖ Prüfstand inkl. Verwaltungs- und Prüfsoftware
- ❖ Abströmprüfeinrichtung (110 l/min) für die Prüfung von Pressluftatmern mit Zweitanschluss
- ❖ Mitteldruck-Prüfleitung
- ❖ Hochdruck-Prüfschlauch (200 bar und 300 bar)
- ❖ Hochdruckschlauch zur Hochdruck-Versorgung
- ❖ Rundgewinde-Dichtstopfen
- ❖ Dichtnippel für Mitteldruckleitung
- ❖ Silikonspray
- ❖ Netz- und USB-Kabel
- ❖ Benutzerhandbuch

Die EDV-Anlage ist im Lieferumfang des Prüfstandes NICHT enthalten. Sie kann mitgeliefert oder vom Kunden entsprechend der von uns bekannt gegebenen Mindestkonfiguration beigelegt werden.

Technische Änderungen und Irrtümer vorbehalten!





Technische Daten

- ❖ Abmessungen (B x H x T)..... 900 x 290 x 660 mm
(ohne Prüfkopf)
- ❖ Gewicht ca. 80 kg
- ❖ Stromversorgung/-aufnahme230 V; 50 Hz/700 W
- ❖ Druckluftversorgung 330 bar (EN 12021)
- ❖ Messsensoren-GenauigkeitKlasse 0,5
- ❖ Niederdruckmesssensor ±30 mbar
- ❖ Mitteldruckmesssensor 0 – 16 bar
- ❖ Hochdruckmesssensor 0 – 400 bar
- ❖ Hubzahlanzeige.....0 – 45 Hübe
- ❖ Geräteanschluss..... Rundgewinde (EN 148-1)
- ❖ Mitteldruckanschluss Eurokupplung
- ❖ Hochdruckanschluss DIN 477

Optionen

- ❖ Niederdruckmesssensor ±100 mbar (Kl. 0,5)
- ❖ Mitteldruckmesssensor 0 - 25 bar (Kl. 0,5)
- ❖ Vollautomatische Maskenspannvorrichtung
- ❖ Tastaturlade
- ❖ Farbe und Beschriftung
- ❖ Schutzanzugprüfzubehör

Übergangs- bzw. Prüfadapter für Überdruckgeräte und sonstiges Prüfzubehör bitten wir gesonderten Prospekten zu entnehmen.

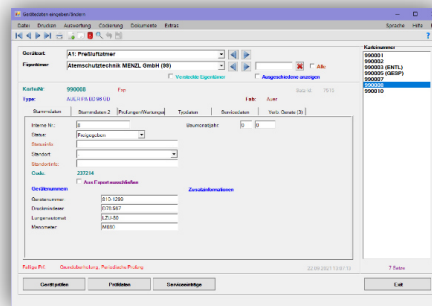
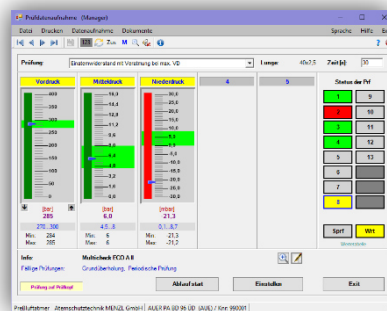
Software-Funktionen (Auswahl)

- ❖ Verwaltung von Softwarebenutzern mit Berechtigungen
- ❖ Verwaltung von Geräteeigenthümern
- ❖ Verwaltung von Personen zu Geräteeigenthümern
- ❖ Verwaltung typenbezogener Prüfvorgaben
- ❖ Verwaltung von Prüfabläufen
- ❖ Verwaltung von Gerätetypen inkl. Prüfintervallen
- ❖ Verwaltung von Gerätedaten inkl. Prüfterminen
- ❖ Verwaltung von Geräten mit begrenzter Nutzungsdauer
- ❖ Durchführung von Geräteprüfungen mit Speicherung aufgenommener Prüfwerte
- ❖ Verwaltung gespeicherter Daten zu Geräteprüfungen
- ❖ Drucken von Prüfprotokollen
- ❖ Suchen zur Prüfung fälliger Geräte
- ❖ Umfangreiche Auswertungs- und Statistikfunktionen
- ❖ Wahlweise zuschaltbare Prüfungen
- ❖ Verwaltung von Einsätzen und Übungen
- ❖ Verwaltung und Prüfung beliebiger Gerätearten (Option)
- ❖ Verwalten und Anlegen von Geräte-Prüflisten (Option)
- ❖ Verarbeitung von Gerätecodierung mittels Barcode
- ❖ Erstellen von Benutzerberichten
- ❖ Exportieren von Berichten in verschiedensten Formaten
- ❖ Datenexport/-import (standardisiertes CSV-Format)
- ❖ Datenabgleich (nur in Verbindung mit Zentralprüfstelle)
- ❖ Datensicherungsfunktion auf USB
- ❖ Update über FTP-Verbindung
- ❖ Externe Flaschenfüllung/Geräteprüfung
- ❖ Geräteverleih (Option)
- ❖ Geräte-Ausgabeliste (Option)
- ❖ Flaschenfüllung und Druckprobe (Option)
- ❖ Zentralprüfstelle (Option)
- ❖ Lagerverwaltung (Option)
- ❖ Data Wizard V

Software-Optionen

- ❖ Beliebige Gerätearten
- ❖ Flaschenfüllfunktion
- ❖ Geräteverleih
- ❖ Geräte-Ausgabeliste
- ❖ Prüflisten
- ❖ Lagerverwaltung
- ❖ Data Wizard V

Software-Optionen sind separat zu bestellen!



Technische Änderungen und Irrtümer vorbehalten!

