

## **Prüfstand für die computerunterstützte statische und dynamische Prüfung von Vollmasken, Lungenautomaten und Pressluftatmern**

### *Dynamische Prüfungen mit künstlicher Lunge*



MC LE-PA mit Prüfkopf (Lieferung ohne Computer)

Der Multicheck LE-PA ist überall dort eine hervorragende Wahl, wo aufgrund beengter Platzverhältnisse ein kleinerer, aber vollwertiger computergestützter Prüfstand benötigt wird (z. B. Einbau in einem Atemschutz-Prüffahrzeug).

Für die Prüfung von Vollmasken ist Maskenprüfkopf erforderlich. Dieser wird separat aufgestellt und mit den Prüfanschlüssen des Prüfstandes verbunden.

Der Multicheck LE-PA ermöglicht die computergestützte Durchführung aller erforderlichen statischen und dynamischen Prüfungen an Vollmasken, Lungenautomaten und Pressluftatmern im Nieder-, Mittel- und Hochdruckbereich.

Die von der Software gesteuerten, halbautomatischen Prüfabläufe gewährleisten einen hohen Bedienungskomfort und einen optimalen Dokumentationswert.

### *Prüfmöglichkeiten*

- ❖ Vollmaske: Dichtprüfung
- ❖ Maske: Öffnungsdruck des Ausatemventis
- ❖ Lungenautomat: Dichtprüfung
- ❖ Lungenautomat: Öffnungsdruck
- ❖ Anatemautomatik: Prüfung des Ansprechdruckes
- ❖ Lungenautomat: Schließdruck
- ❖ dynamische Prüfungen mit künstlicher Lunge
  - mit Hubvolumen 40 x 2,5 Liter
  - Hubvolumen 25 x 2,0 Liter
- ❖ statische und dynamische Hochdruckprüfungen mit stufenloser Regelung des jeweils erforderlichen Hochdruckes (0 - 330 bar)
- ❖ statischer Mitteldruck
- ❖ dynamischer Mitteldruck (bei der Veratmung)
- ❖ Pressluftatmer: Dichtprüfung
- ❖ Hochdruck-Manometervergleich
- ❖ Ansprechdruck der Restdruckwarneinrichtung
- ❖ Schutzanzug: Dichtprüfung (*mit Sonderzubehör*)

Dieser Prüfstand führt die einzelnen Prüffunktionen computer-gesteuert durch, ermöglicht aber eine manuell regelbare Justierung des Hochdruckes.

Die statischen Prüfungen der Lungenautomaten werden zur Verringerung des Prüfstand-Totraumes und somit im Sinne einer hohen Prüfgenauigkeit nicht an der Atemschutzmaske, sondern an einem separaten Lungenautomat-Prüfanschluss durchgeführt. (gem. ÖBFV-Richtlinie KS 10)

Die künstliche Lunge gewährleistet computergesteuert die jeweils erforderlichen Veratmungen.

Die erforderlichen Drücke im Hochdruckbereich werden manuell mit einem eingebauten Druckregler justiert.

Einzelne Prüffunktionen sind beliebig oft wiederholbar, wobei nur die jeweils letzte Prüfung abgespeichert wird.

### *Lieferumfang*

- ❖ Multicheck LE-PA
- ❖ Maskenprüfkopf (mit Füllventil und Schraubzwinde)
- ❖ Mitteldruckprüfleitung
- ❖ Hochdruckprüfschlauch (200 und 300 bar)
- ❖ Hochdruckspeicherschlauch
- ❖ Rundgewindedichtstopfen
- ❖ LA-Dichtsetzstopfen
- ❖ Silikonspray
- ❖ MENZL Verwaltungs- und Prüfsoftware
- ❖ Netz- und USB-Kabel
- ❖ Benutzerhandbuch

Die EDV-Anlage ist im Lieferumfang des Prüfstandes nicht enthalten. Sie kann von uns mitgeliefert oder vom Kunden entsprechend der von uns bekannt gegebenen Mindestkonfiguration bereitgestellt werden.



## Technische Daten

- ❖ Abmessungen (B x H x T)..... 750 x 290 x 550 mm
- ❖ Gewicht..... ca. 40 kg
- ❖ Stromversorgung ..... 230V; 50Hz
- ❖ Leistungsaufnahme ..... 500W
- ❖ Druckluftversorgung..... 330 bar (EN 12021)
- ❖ Niederdruckmesssensor ..... ±30 mbar
- ❖ Mitteldruckmesssensor ..... 0 - 16bar
- ❖ Hochdruckmesssensor ..... 0 - 400bar
- ❖ Messstellen-Güteklasse..... 0,5
- ❖ Geräteanschluss..... Rundgewinde (EN 148-1)
- ❖ Mitteldruckanschluss ..... Eurokupplung
- ❖ Hochdruckanschluss..... DIN 477

## Software-Funktionen (Auswahl)

- ❖ Verwaltung von Softwarenutzern/Berechtigungen
- ❖ Verwaltung von Geräteeigentümern
- ❖ Verwaltung von Personen zu Geräteeigentümern
- ❖ Verwaltung typenbezogener Prüfvorgaben
- ❖ Verwaltung von Prüfabläufen
- ❖ Verwaltung von Gerätetypen inkl. Prüfintervallen
- ❖ Verwaltung von Gerätedaten inkl. Prüfterminen
- ❖ Verwaltung von Geräten mit begrenzter Nutzungsdauer
- ❖ Durchführung von Geräteprüfungen mit Speicherung aufgenommener Prüfwerte
- ❖ Verwaltung gespeicherter Daten zu Geräteprüfungen
- ❖ Drucken von Prüfprotokollen
- ❖ Suchen zur Prüfung fälliger Geräte
- ❖ Umfangreiche Auswertungs- und Statistikfunktionen
- ❖ Wahlweise zuschaltbare Prüfungen
- ❖ Verwaltung von Einsätzen und Übungen
- ❖ Verwaltung/Prüfung beliebiger Gerätearten (Option)
- ❖ Verwalten/Anlegen von Geräte-Prüflisten (Option)
- ❖ Verarbeitung von Gerätecodierung mittels Barcode
- ❖ Erstellen von Benutzerberichten
- ❖ Exportieren von Berichten in diversen Formaten
- ❖ Datenexport/-import (standardisiertes CSV-Format)
- ❖ Datenabgleich (erfordert Zentralprüfstelle)
- ❖ Datensicherungsfunktion auf USB
- ❖ Update über FTP-Verbindung
- ❖ Externe Flaschenfüllung/Geräteprüfung
- ❖ Geräteverleih (Option)
- ❖ Geräte-Ausgabeliste (Option)
- ❖ Flaschenfüllung und Druckprobe (Option)
- ❖ Zentralprüfstelle (Option)
- ❖ Lagerverwaltung (Option)
- ❖ Data Wizard V

## Sonderausführung

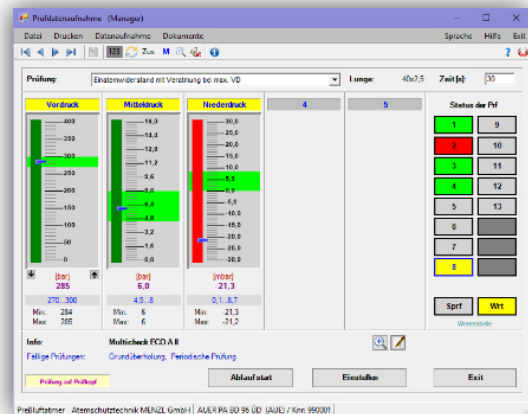
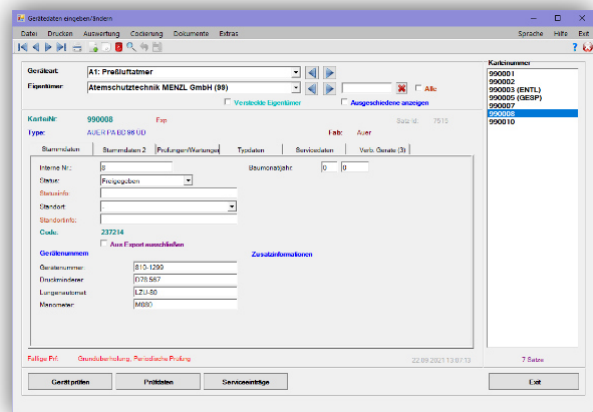
- ❖ Niederdruckmesssensor ±100 mbar (Kl. 0,5)
- ❖ Manuelle Mitteldruckerhöhung 0 – 15 bar
- ❖ Mitteldruckmesssensor 0 – 25 bar, (Kl. 0,5)
- ❖ manueller, zuschaltbarer Zweitanschluss-Belastungssimulator (110 l/min)
- ❖ Frontplattenbeschriftung

Übergangs- bzw. Prüfadapter für Überdruckgeräte und sonstiges Prüfzubehör finden Sie in gesonderten Prospekten.

## Software-Optionen

- ❖ Beliebige Gerätearten
- ❖ Flaschenfüllfunktion
- ❖ Geräteverleih
- ❖ Geräte-Ausgabeliste
- ❖ Prüflisten
- ❖ Lagerverwaltung
- ❖ Data Wizard V

**Software-Optionen sind separat zu bestellen!**

Technische Änderungen und Irrtümer vorbehalten!

